



# LIVRET D'ACCUEIL DU STAGIAIRE

**FORMATION MAQUILLAGE  
& PROTHÉSIE ONGULAIRE**

Édition 2026

[laetitiagonzalez.fr](http://laetitiagonzalez.fr)

Mis à jour le 01/01/26

# UN MOT DE BIENVENUE

---

Chère stagiaire, cher stagiaire,

Je me présente, Laetitia, formatrice en technique de maquillages et d'onglerie. J'ai le plaisir de pouvoir vous accueillir pour vos formations au sein d'un centre situé à Lozanne mais également en déplacement dans votre institut ou à votre domicile. Rejoindre ma formation marque le début d'une aventure enrichissante, tant sur le plan professionnel que personnel.

Ma mission est de vous accompagner dans l'acquisition des compétences nécessaires pour exceller dans votre domaine. Je m'engage à vous fournir un environnement d'apprentissage stimulant, afin de vous transmettre toute mon expérience et ma passion.

Ce livret d'accueil a été conçu pour vous guider tout au long de votre formation. Vous y trouverez des informations essentielles sur mon organisation, mes valeurs, ainsi que les règles de vie.

Nous vous encourageons à poser des questions, à partager vos idées et à tirer le meilleur parti de cette expérience. Votre engagement et votre curiosité seront les clés de votre réussite.

Nous vous souhaitons une formation fructueuse et épanouissante.

Laetitia Gonzalez  
Dirigeante



# QUELQUES MOTS SUR L'ORGANISME

---

L'organisme de formation Laetitia Gonzalez a été créé en 2021 dans le but de proposer un enseignement de qualité, accessible à tous, dans les métiers de l'esthétique et plus particulièrement de maquillage et de la prothésie ongulaire .

Je reçois chaque année des personnes de tout horizons : en reconversion professionnelle, en perfectionnement ou en recherche de compétences nouvelles. Mon objectif est de former des professionnels autonomes, rigoureux et passionnés, capables de répondre aux exigences du marché.



Mes engagements :

- Offrir un cadre d'apprentissage serein, moderne et professionnel.
- Mettre à disposition un matériel conforme aux standards du métier.
- Assurer un suivi individualisé et bienveillant.
- Favoriser l'insertion ou la reconversion dans des métiers porteurs.

Mes missions :

- Offrir à nos élèves une expérience au delà de leur attentes.
- Former, faire grandir et révéler les talents de demain.
- Garantir une formation adaptée à chaque profil dans le respect de l'intégrité de chacun





# SOMMAIRE

01

## FORMATIONS EN DEPLACEMENT

A domicile, dans l'institut ou tout autre lieu de votre choix

02

## FORMATIONS AU CENTRE

A Lozanne dans le centre O'nails Concept - Academie Ornella CASCHERA

03

## MODALITÉS ADMINISTRATIVES

Démarches administratives, engagement et règlement intérieur

04

## LES FINANCEMENTS

Pour les particuliers, les chefs d'entreprise et les employés

05

## ACCESSIBILITÉ HANDICAP

Accompagnement des publics en situation de handicap

06

## LES FORMATIONS PROPOSÉES

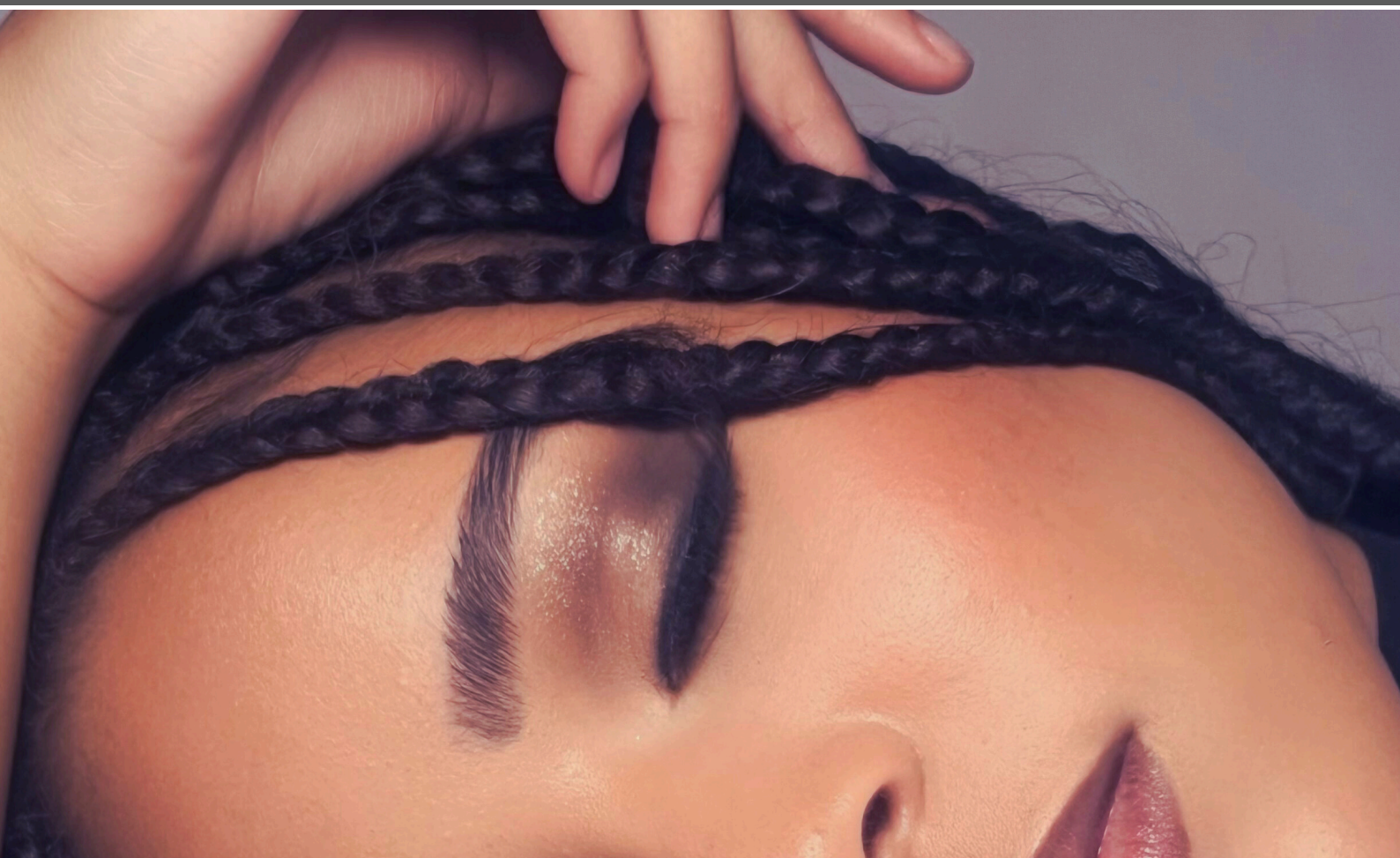
Accompagnement des publics en situation de handicap

07

CGV

# FORMATIONS EN DEPLACEMENT

“Chaque formation est guidée par l'exigence du métier, la bienveillance de l'équipe et la qualité de l'accompagnement”



# FORMATIONS EN DEPLACEMENT

---

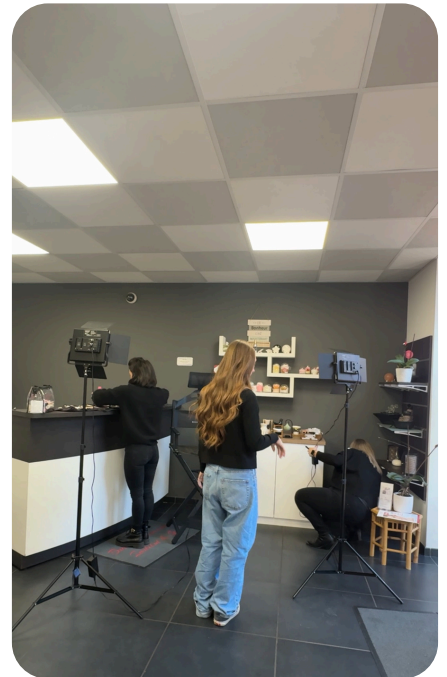
Certaines formations peuvent être réalisées directement au domicile, dans l'institut ou dans tout autre lieu choisi par le stagiaire.

Dans ce cas, les modalités suivantes s'appliquent :

## Adresse et accessibilité

L'adresse du lieu est confirmée lors de l'inscription. Le stagiaire doit communiquer :

- L'adresse exacte
- Le stagiaire doit communiquer toutes les informations nécessaires pour faciliter l'accès (code, étage, indications)



## Espace de formation.

La formation doit se dérouler dans une pièce dédiée, ou à défaut dans un espace réservé exclusivement à la formatrice et au stagiaire. Aucun tiers ne doit être présent pendant la formation.

La pièce doit être suffisamment grande pour pouvoir installer tous le matériel de formation.

## Une bonne Lumière :

- Une pièce avec lumière naturelle est recommandée.
- À défaut, un espace suffisamment éclairé.

Le stagiaire doit mettre à disposition :

- une table
- Des chaises
- un espace suffisant pour installer le matériel pédagogique.

# FORMATIONS EN DEPLACEMENT

---

Nous avons à cœur que chacune de nos formations se déroulent dans les meilleures conditions possibles afin de favoriser un moment serein, respectueux et professionnel.

## Arrivée et accueil

La formatrice peut arriver 15 minutes avant le début de chaque session afin de pouvoir installer tout le matériel nécessaire et prendre connaissance des lieux. Lors de la première journée, un temps d'accueil est prévu pour :

- faire connaissance
- présenter les locaux,
- remettre les documents administratifs
- répondre aux premières questions.

Les formations se déroulent de 9h à 16h30 environ. L'horaire de fin de la journée est susceptible d'être modifié selon l'avancé du stagiaire

## Situation de Handicap :

Si vous avez des besoins spécifiques (mobilité réduite, aménagements particuliers etc...), merci de le signaler à l'avance en nous contactant afin que nous puissions adapter la formation.

## Horaires et ponctualité

Nous vous prions de bien vouloir respecter les horaires pour garantir une bonne dynamique de groupe. En cas de retard, il est impératif de prévenir le plus tôt possible la formatrice. En cas d'absence, merci de nous contacter.

## Pause et restauration

Des temps de pause sont prévus en milieu de matinée et d'après-midi. Une pause déjeuner est également organisée (environ 30 minutes).

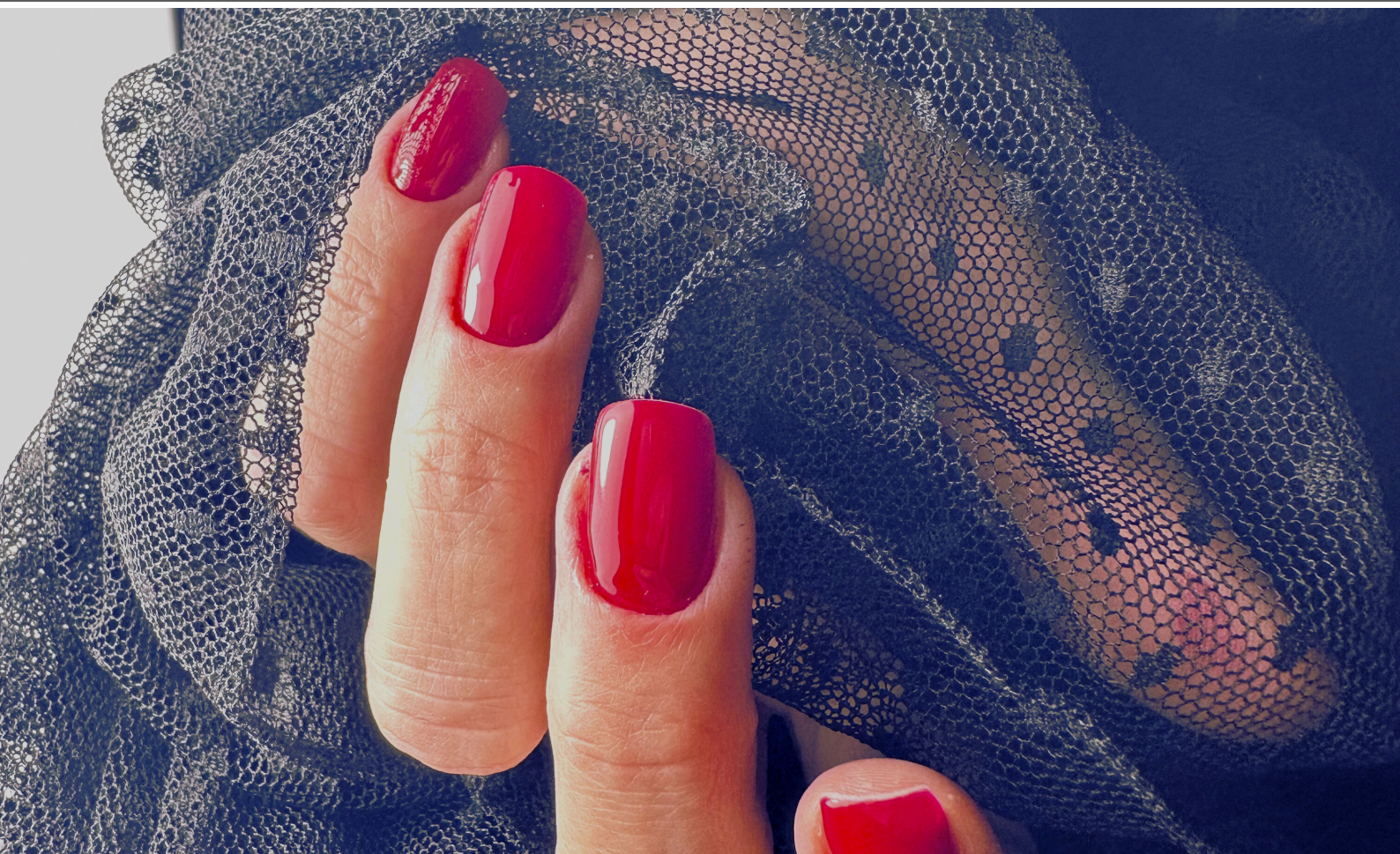
## Climat bienveillant

Nous encourageons un climat d'écoute, de respect mutuel et de bienveillance. Chaque stagiaire doit pouvoir évoluer à son rythme, dans un environnement sans jugement ni pression inutile ou jugement discriminatoire.



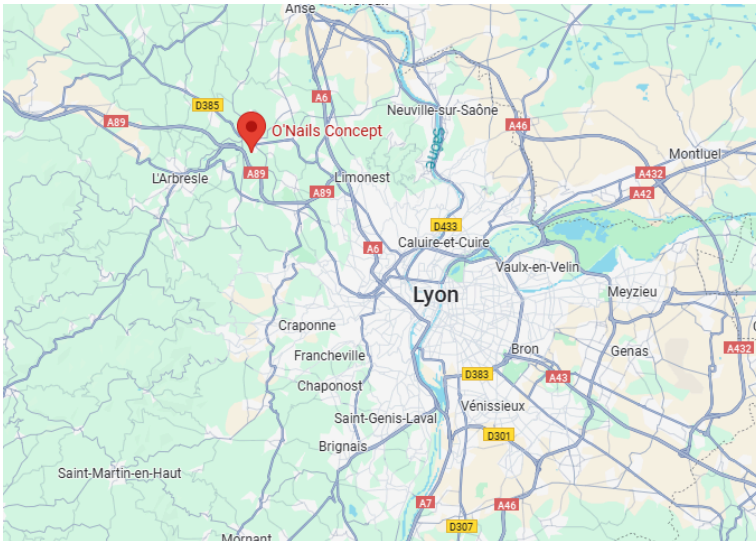
# FORMATIONS AU CENTRE

“Chaque formation est guidée par l'exigence du métier, la bienveillance de l'équipe et la qualité de l'accompagnement”



# FORMATION AU CENTRE DE LOZANNE

---



Des sessions de formations sont organisées dans les locaux du centre O'Nails Concept - Académie Ornella CASCHERA.

Le centre se situe à Lozanne (69380), à environ 25 minutes en voiture de Lyon. Il se trouve dans un environnement calme, idéal pour se former dans de bonnes conditions.

## Accès en transports en commun

Le centre est facilement accessible :

- En train : la gare de Lozanne se trouve à 10 minutes à pied du centre. Des trains réguliers assurent la liaison avec Lyon.
- En car : des lignes de cars desservent également la commune, avec un arrêt à 10 minutes à pied du centre.

## Accès en voiture

Le centre se trouve à proximité des accès A89 et A6. Le stationnement est facile et gratuit devant le centre.

## Se loger

Plusieurs hôtels, airbnb sont à proximité du centre pour différents budgets. N'hésitez pas à contacter le centre si vous avez besoin d'être guidé dans vos recherches.

## Se restaurer

Pour les repas, il est possible d'amener son repas directement au centre pour se restaurer sur place. Vous pouvez également faire livrer via Uber Eat. Plusieurs boulangeries sont également situées à 5 minutes en voiture.

# FORMATION AU CENTRE DE LOZANNE

---

Le centre de formation O'Nails Concept - Academie Ornella CASCHERA est conçu pour offrir un cadre professionnel, chaleureux et propice à l'apprentissage. Nous accordons une grande importance à la qualité de l'accueil, à l'organisation matérielle et à la fluidité du déroulement des formations.

## Horaires d'ouverture

Les formations se déroulent du lundi au vendredi, sauf exceptions, selon un planning communiqué à l'avance. Les horaires sont 9h-16h30. En cas de modification, les stagiaires sont informés dans les plus brefs délais.

## Accès et accueil

Le centre est situé à 311 chemin des bruyères 69380 Lozanne, facilement accessible en voiture. Un espace de stationnement est disponible devant pour l'ensemble des voitures. L'accueil des élèves commence 20 minutes avant le début de chaque journée de formation.

Le centre de formation n'est pas accessibles aux personnes à mobilité réduite.

## Espaces disponibles

- Une salle de formation lumineuse et équipée de tout le matériel nécessaire (tables de travail, lampes, consommables...)
- Un espace de pause avec coin café/thé
- Des sanitaires accessibles sur place

## Matériel pédagogique

Tout le matériel professionnel nécessaire est mis à disposition pendant les formations, sauf indication contraire précisée à l'inscription. Les stagiaires sont invités à respecter le matériel et à signaler toute anomalie ou besoin spécifique.



# FORMATION AU CENTRE DE LOZANNE

---

Nous avons à cœur d'accueillir chaque stagiaire dans les meilleures conditions possibles afin de favoriser une formation sereine, respectueuse et professionnelle.

## Arrivée et accueil

Les stagiaires sont accueillis maximum 20 minutes avant le début de chaque session. Lors de la première journée, un temps d'accueil est prévu pour :

- faire connaissance
- présenter les locaux,
- remettre les documents administratifs
- répondre aux premières questions.

Les formations se déroulent de 9h à 16h30 environ. L'horaire de fin de la journée est susceptible d'être modifié selon l'avancé du stagiaire

## Situation de Handicap :

Si vous avez des besoins spécifiques (mobilité réduite, aménagements particuliers etc...), merci de le signaler à l'avance en contactant le centre afin que nous puissions adapter votre accueil dans les meilleures conditions.

## Horaires et ponctualité

Nous vous prions de bien vouloir respecter les horaires d'arrivée pour garantir une bonne dynamique de groupe. En cas de retard, il est impératif de prévenir le plus tôt possible le centre. En cas d'absence, merci de contacter le centre.

## Pause et restauration

Des temps de pause sont prévus en milieu de matinée et d'après-midi. Une pause déjeuner est également organisée (environ 30 minutes). Un coin pause avec bouilloire, café et thé est mis à disposition. Les stagiaires peuvent apporter leur repas (micro-ondes et frigo disponible), se faire livrer via UberEats ou retrouver des boulangeries à proximité du centre (3 minutes en voiture)

## Climat bienveillant

Nous encourageons un climat d'écoute, de respect mutuel et de bienveillance. Chaque stagiaire doit pouvoir évoluer à son rythme, dans un environnement sans jugement ni pression inutile ou jugement discriminatoire.



# FORMATION AU CENTRE DE LOZANNE

---

## Les moments de pause :

Afin de garantir une totale concentrations des stagiaires, une pause de 10 minutes sera mise en place pendant la matinée et l'après-midi.

## Pause déjeuner :

Les stagiaires pourront prendre leur repas sur place en compagnie de la formatrice pendant la pause méridienne de 30 minutes. Un espace dédié, avec frigo, micro-onde, cafetière et théière sont mis à disposition. Laetitia Gonzalez ne fournit pas les repas, mais peut mettre a disposition sur simple demande les couverts ou assiettes. Les stagiaires peuvent commander leur repas via Uber-Eat ou bien acheter dans l'une des boulangeries de proximité (5 minutes en voiture).



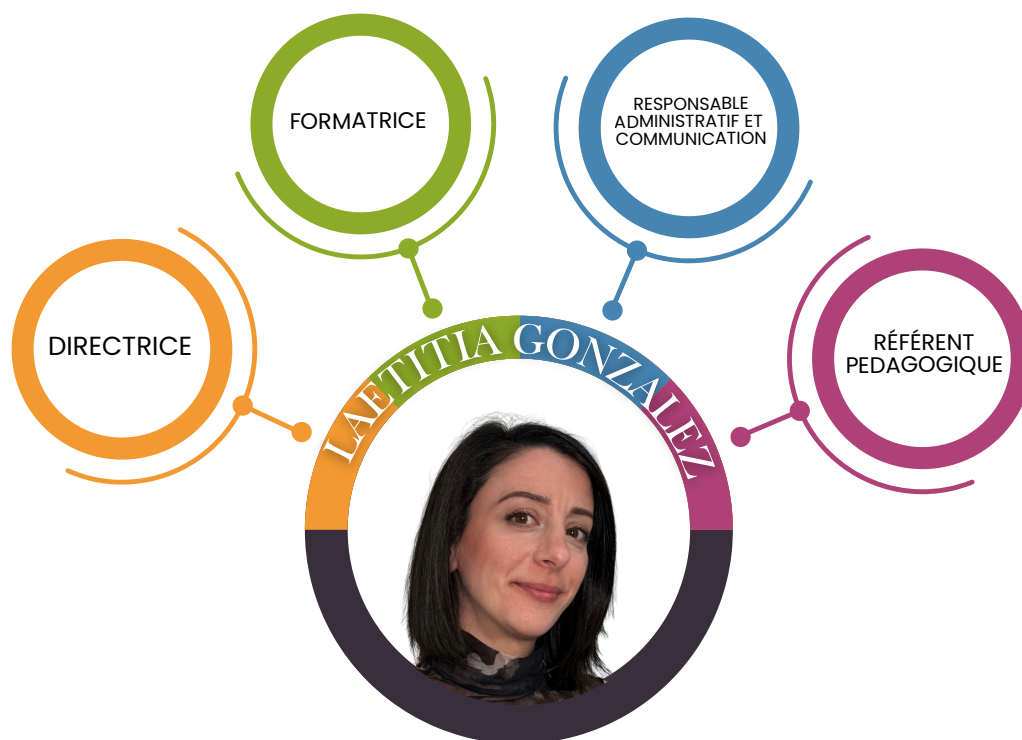
# LES MODALITÉS ADMINISTRATIVES

“Un parcours formateur construit sur l'excellence, la bienveillance et le respect de vos ambitions.”



# MODALITES ADMINISTRATIVES – L'ÉQUIPE PÉDAGOGIQUE

---



*L'organisme de formation est intégralement dirigé par Laetitia. Ce choix d'une structure à taille humaine nous permet d'offrir un accompagnement personnalisé, une réactivité optimale et une ambiance de travail conviviale.*

*Laetitia occupe plusieurs rôles bien défini pour assurer le bon déroulement des formations. Cette proximité favorise :*

- un suivi individualisé de chaque stagiaire,*
- une communication fluide,*
- une adaptabilité renforcée aux besoins spécifiques.*

*Chez nous, vous n'êtes pas un numéro : vous êtes accompagné(e) par des personnes disponibles, à l'écoute, et réellement impliquées dans votre parcours.*

# MODALITES ADMINISTRATIVES – NOTRE DÉMARCHE QUALITÉ

---

Conscients de l'importance d'un cadre rigoureux et transparent dans le domaine de la formation professionnelle, nous avons engagé une démarche qualité visant à structurer, améliorer et valoriser l'ensemble de nos pratiques pédagogiques et organisationnelles.

Dans cette optique, notre centre est actuellement en cours de préparation à la certification Qualiopi, une reconnaissance officielle des actions de formation répondant à un haut niveau d'exigence.



Cette démarche témoigne de notre volonté de :

- garantir la satisfaction de nos stagiaires,
- assurer une amélioration continue de nos services,
- répondre aux critères fixés par les financeurs publics ou mutualisés.

Obtenir la certification Qualiopi permettra également à nos futurs apprenants de bénéficier de financements.

# MODALITES ADMINISTRATIVES – NOTRE DÉMARCHE QUALITÉ

---

L'organisme de formation est engagé dans une démarche qualité visant à garantir la satisfaction des stagiaires, l'efficacité pédagogique des formations et l'amélioration continue de nos pratiques.

## Objectifs de notre démarche qualité

- Offrir un cadre d'apprentissage structuré, professionnel et adapté aux besoins.
- Mettre à disposition des formateurs qualifiés, passionnés et à l'écoute.
- Maintenir à jour nos contenus pédagogiques en fonction des évolutions du métier.
- Assurer une gestion rigoureuse de l'organisation administrative et logistique.

## Évaluation des formations

À la fin de chaque session, une fiche d'évaluation est remise à chaque stagiaire afin de recueillir son avis sur :

- la qualité de l'accueil,
- les conditions matérielles,
- le contenu pédagogique,
- la pédagogie de la formatrice,
- les pistes d'amélioration.

Ces retours sont analysés régulièrement afin d'adapter nos méthodes et de répondre au mieux aux attentes de nos apprenants.

## Suivi et amélioration continue

Nous nous engageons à :

- prendre en compte toute réclamation ou suggestion,
- proposer des ajustements si nécessaire,
- maintenir un haut niveau d'exigence pédagogique et éthique.

Nous croyons qu'une formation de qualité repose autant sur le contenu que sur l'écoute, le respect et la remise en question constructive.



Objectifs  
de qualité



Évaluation  
des formations



Suivi et  
amélioration  
continue

# MODALITÉS ADMINISTRATIVES

---

Afin de garantir un bon déroulement de la formation et le respect des obligations légales, des formalités administratives sont requises tout au long de votre parcours.

## Inscription et convocation

Pour toutes inscriptions, vous recevrez un livret d'accueil et le programme de formation à consulter, un contrat/convention à signer, un questionnaire de préformation et de positionnement à compléter,

L'inscription à la formation est validée une fois le délai de rétractation passé et le dossier complété, signé et les éventuels acomptes réglés. Une convocation écrite précisant les dates, horaires, lieu et contenus de la formation est transmise par e-mail avant le démarrage.

## Feuilles de présence

Chaque stagiaire est tenu de signer la feuille de présence matin et après-midi. Ces feuilles servent de justificatif pour l'attestation de fin de formation et, le cas échéant, pour les organismes financeurs.

## Attestation de formation

À l'issue de la formation, une attestation de fin de formation est remise à chaque stagiaire. Elle précise le nom de la formation suivie, la durée et les compétences acquises.

## Assurance

Le centre est couvert par une assurance responsabilité civile professionnelle. Il est cependant recommandé à chaque stagiaire de vérifier qu'il est bien couvert en responsabilité civile individuelle durant la durée de la formation.

## Financement

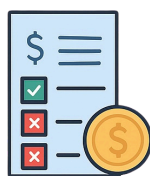
Pour les formations finançables, un accompagnement est proposé pour la constitution du dossier. Le stagiaire reste responsable de la bonne transmission de ses justificatifs aux organismes concernés.

## Annulation / report

En cas d'annulation de la part du stagiaire, des frais peuvent s'appliquer selon les conditions précisées dans le contrat/convention de formation. En cas d'annulation par le centre (force majeure, effectif insuffisant...), une solution de report ou de remboursement est proposée.



Inscriptions  
et convocations



Présence  
et absences



Règlement  
intérieur

# REGLEMENT INTERIEUR

---

Le présent règlement intérieur vise à garantir un cadre de travail respectueux, sécurisé et favorable à l'apprentissage. En tant que centre de formation pour adultes, nous comptons sur l'engagement, la responsabilité et le professionnalisme de chaque stagiaire.

## **Comportement**

Chaque stagiaire s'engage à adopter une attitude respectueuse envers l'équipe pédagogique, les autres participants et le matériel mis à disposition. Les propos ou comportements discriminatoires, agressifs ou irrespectueux ne seront pas tolérés.

## **Tenue et hygiène**

Une tenue professionnelle est recommandée, adaptée aux pratiques d'esthétique et d'hygiène du métier. Des consignes spécifiques peuvent être données selon les modules.

## **Utilisation du téléphone**

Par respect pour le bon déroulement des cours, les téléphones doivent être en mode silencieux. Leur usage est réservé aux temps de pause, sauf accord contraire ou urgence signalée.

## **Assiduité et ponctualité**

Les horaires doivent être respectés. Toute absence ou retard doit être signalé dans les plus brefs délais. La régularité de présence est indispensable à la validation de la formation. Les feuilles de présence doivent être signées à chaque demi-journée.

## **Sécurité**

Les consignes de sécurité et les plans d'évacuation sont affichés dans les locaux. Il appartient à chacun de les respecter. Il est strictement interdit de fumer ou de vapoter dans l'enceinte du centre.

## **Utilisation des locaux et du matériel**

Les stagiaires sont invités à utiliser le matériel avec soin et à maintenir leur espace de travail propre. Tout matériel cassé ou dysfonctionnant doit être signalé immédiatement. Tout matériel endommagé par le/la stagiaire pourra entraîner une facturation au prix du neuf à l'élève.

## **Sanctions**

En cas de non-respect grave ou répété du règlement, la direction se réserve le droit d'exclure le stagiaire concerné, sans remboursement de la formation.

# REGLEMENT INTERIEUR

---

En tant que centre de formation pour adultes, nous veillons à garantir un cadre respectueux des droits de chacun, tout en rappelant les responsabilités individuelles liées à la vie en formation.

## **Droits des stagiaires**

- *Droit à l'information*

Chaque stagiaire a le droit d'être informé clairement sur les objectifs, le contenu, les modalités et la durée de sa formation.

- *Droit au respect et à l'égalité*

Aucun stagiaire ne peut faire l'objet de discrimination, de harcèlement ou d'intimidation, qu'elle soit physique, verbale ou morale. Un climat de respect mutuel est une condition essentielle au bon déroulement de la formation.

- *Droit à un environnement sécurisé*

Le centre de formation s'engage à assurer des conditions de travail respectant les règles d'hygiène, de sécurité, et de salubrité.

- *Droit à la confidentialité*

Les données personnelles des stagiaires sont traitées de manière confidentielle. Aucune information ne sera transmise à des tiers sans autorisation.

- *Droit à l'expression*

Chaque stagiaire peut faire part de ses remarques, suggestions ou réclamations de manière respectueuse. Un formulaire ou un échange avec la formatrice est possible à tout moment.

## **Devoirs des stagiaires**

- *Devoir d'assiduité*

Une participation active et régulière est attendue pour garantir une progression pédagogique cohérente. La présence est obligatoire à chaque session.

- *Devoir de respect*

Le respect des autres, du personnel formateur et du matériel est indispensable. Les comportements perturbateurs ou irrespectueux ne seront pas tolérés.

- *Devoir de confidentialité*

Les échanges au sein du groupe ou les cas pratiques partagés durant la formation doivent rester confidentiels.

- *Devoir de communication*

En cas de difficulté (matérielle, personnelle ou pédagogique), le stagiaire s'engage à en informer la formatrice afin de trouver une solution adaptée.



# LES FINANCEMENTS

“Chaque étape de la formation est pensée pour conjuguer rigueur professionnelle, attention individuelle et progression concrète.”

# POUR LES PARTICULIERS

---

L'organisme propose actuellement des formations en autofinancement, ce qui permet une inscription simple et directe, sans démarches administratives complexes.

## **Autofinancement**

Le mode de règlement s'effectue selon les modalités suivantes :

- 30 % d'acompte sont demandés au moment de l'inscription pour valider la place en formation,
- Le solde peut être réglé en plusieurs fois, jusqu'au jour de la formation, selon un échéancier convenu ensemble et maximum jusqu'au premier jour de formation

Nous mettons un point d'honneur à rendre nos formations accessibles, en vous proposant des solutions de paiement flexibles et adaptées à votre situation.

Pour toute question liée au financement ou à un accompagnement personnalisé, n'hésitez pas à nous contacter.

## **Évolution vers le financement CPF / Pole emploi / Mission locale**

Dans une démarche d'amélioration continue, notre centre est actuellement en cours de certification Qualiopi. Cette étape est indispensable pour permettre prochainement la prise en charge des formations via le Compte Personnel de Formation (CPF) et d'autres dispositifs de financement public tels que pôle emplois ou la mission locale.

Nous vous tiendrons informé(e) dès que ces possibilités seront ouvertes.

# POUR LES CHEFS D'ENTREPRISE

---

Les travailleurs indépendants, auto-entrepreneurs ou chefs d'entreprise peuvent, sous certaines conditions, bénéficier d'une prise en charge partielle ou totale de leur formation professionnelle par le Fonds d'Assurance Formation (FAF) auquel ils cotisent.

## En fonction de votre activité, l'organisme de financement peut être :

- FAFCEA (Fonds d'Assurance Formation des Chefs d'entreprises artisanales) : pour les artisans immatriculés à la Chambre des Métiers et de l'Artisanat,
- AGEFICE (Fonds d'Assurance Formation (FAF) du Commerce, de l'Industrie et des Services) : pour les dirigeants non salariés du commerce, de l'industrie et des services,
- FIFPL (Fonds Interprofessionnel de Formation des Professionnels Libéraux) : pour les libéraux

## Conditions générales :

- Être à jour de votre contribution à la formation professionnelle (URSSAF),
- Fournir un devis, un programme et une attestation d'immatriculation,
- Faire la demande en amont de la formation.

## À noter :

LL'organisme peut vous fournir tous les documents nécessaires pour vos démarches (programme, devis, convention).

La demande doit être faite directement par le chef d'entreprise auprès de son FAF.

**Les frais de formation sont avancés par le stagiaire** et remboursés selon les modalités du financeur.



**Si vous avez besoin d'aide, nous pouvons vous accompagner dans vos démarches.**

# POUR LES EMPLOYÉS

---

Les salariés peuvent accéder à nos formations dans le cadre d'un projet professionnel soutenu par leur entreprise.

## **Formation à l'initiative de l'employeur :**

Si la formation est demandée par l'employeur (dans le cadre du développement des compétences), ce dernier peut prendre en charge les frais de formation directement, en accord avec le salarié.

Une convention de formation est alors établie entre l'entreprise et notre centre.

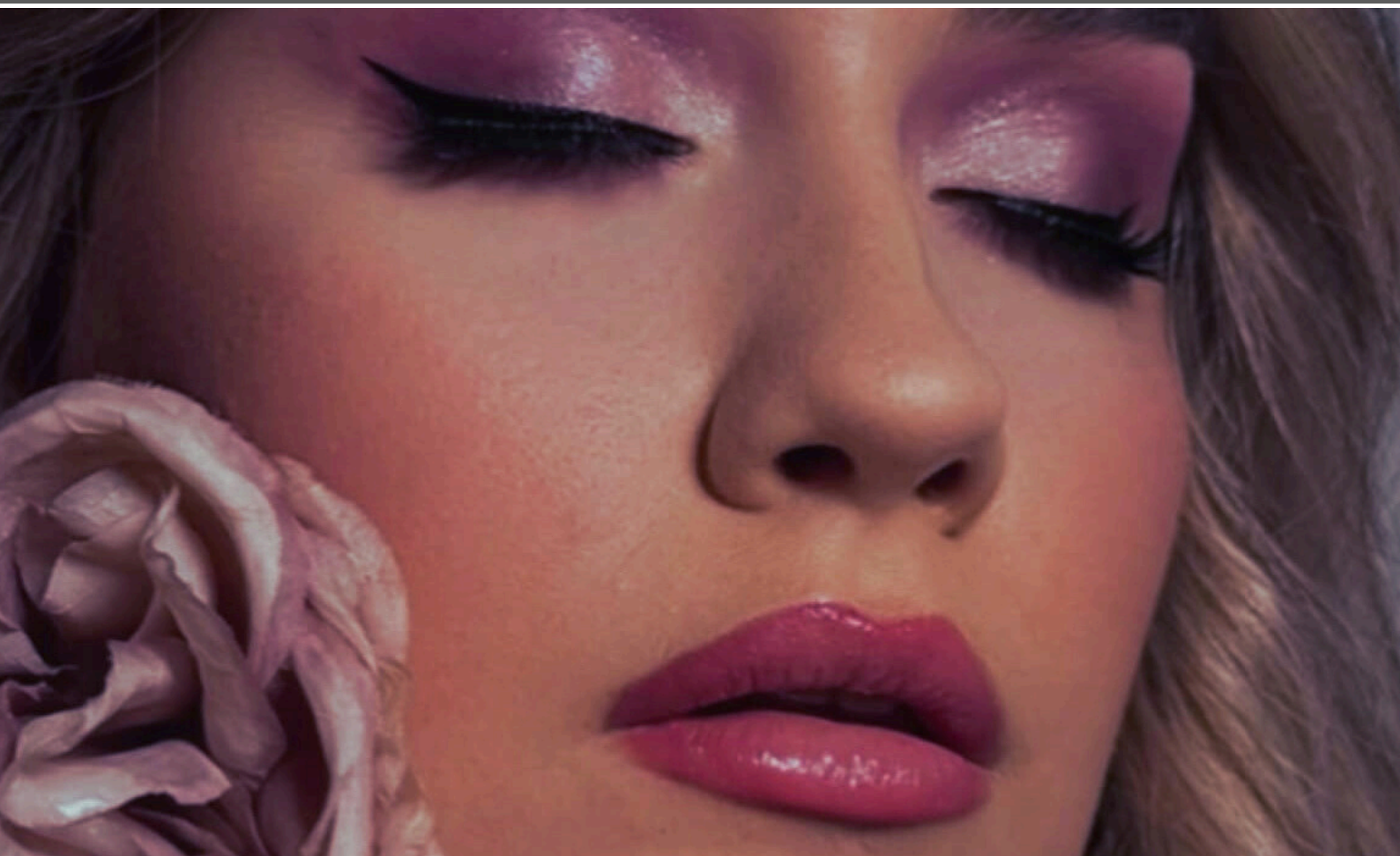
## **Évolution vers la prise en charge par les OPCO**

Notre centre est actuellement engagé dans une démarche de certification Qualiopi, condition indispensable pour permettre à terme la mobilisation des fonds des OPCO (Opérateurs de Compétences).

Nous informerons les employeurs et les salariés dès que ces prises en charge seront possibles.

# ACCESSIBILITÉ HANDICAP

“Nos formations allient expertise métier,  
écoute active et accompagnement  
personnalisé.”



# ACCESSIBILITÉ HANDICAP

---

Étant sensible à l'inclusion et au respect des droits de chacun nous travaillons chaque jour pour favoriser l'accueil de toutes personnes en situations de handicap.

Bien que nos formations au centre à Lozanne ne soient pas accessibles aux personnes à mobilité réduite (fauteuil roulant), nous nous engageons à étudier chaque situation individuelle avec attention, afin d'adapter nos modalités pédagogiques ou d'orienter les personnes vers des solutions adaptées.

Vous pouvez sur demande, obtenir notre fiche accessibilité et remplir une fiche recueil des besoins, afin de garantir la démarche la plus adéquate possible.

Nous sommes habilités pour :

- recueillir les besoins spécifiques en amont de la formation,
- évaluer les possibilités d'adaptation (supports, rythme, matériel...),
- assurer un accompagnement personnalisé tout au long du parcours.

Nous travaillons également en lien avec les structures compétentes (Agefiph, Cap Emploi, MDPH...) ainsi que des référents handicap afin de garantir un accompagnement juste et respectueux.

Pour toute question liée au handicap, vous pouvez contacter :

Nom : Laetitia Gonzalez

E-mail : [Laetitia.gonzalez@outlook.com](mailto:Laetitia.gonzalez@outlook.com)

Tél. : 07 62 44 40 54



# ACCESSIBILITÉ HANDICAP

---

Même si les formations au centre à Lozanne ne sont pas accessibles aux personnes à mobilité réduite (fauteuil roulant), nous nous engageons à étudier chaque situation individuellement et à proposer, dans la mesure du possible, des aménagements pédagogiques, organisationnels ou d'orientation.

## Handicap moteur (hors fauteuil roulant)

- Exemples : limitations de mouvement d'un bras ou d'une jambe, douleurs chroniques, prothèse...
- Solutions proposées :
  - Poste de travail ajusté,
  - Temps de pause supplémentaires,
  - Adaptation du rythme de la formation.



## Handicap moteur nécessitant un fauteuil roulant

- Contrainte : nos locaux ne sont pas accessibles aux PMR.
- Solutions proposées :
  - Formation en déplacement
  - Étude d'une solution à distance (si formation partiellement réalisable en visio),
  - Orientation vers un organisme partenaire accessible.



## Handicap auditif

- Exemples : surdité partielle ou totale.
- Solutions proposées :
  - Supports écrits renforcés,
  - Communication visuelle (démonstrations, vidéos sous-titrées),
  - Possibilité de venir accompagné(e) d'un interprète (non fourni par le centre).

## Handicap visuel (léger à modéré)

- Exemples : vision basse, troubles visuels corrigés.
- Solutions proposées :
  - Bonne luminosité des espaces,
  - Agrandissement des supports,
  - Matériel grossissant (loupe de table...).



# ACCESSIBILITÉ HANDICAP

---

## Troubles cognitifs ou troubles « dys »

- Exemples : dyslexie, troubles de l'attention, dyscalculie.
- Solutions proposées :
  - Supports de cours simplifiés ou visuels,
  - Reformulation orale des consignes,
  - Aménagement du temps lors des évaluations.



## Troubles psychiques (formes légères à modérées)

- Exemples : anxiété, phobie sociale, autisme sans déficience intellectuelle.
- Solutions proposées :
  - Environnement calme et en petit groupe,
  - Anticipation des consignes et du déroulement,
  - Repères stables et routines de travail.


**Important** : chaque situation est unique. Un échange préalable confidentiel est proposé avant l'entrée en formation afin d'évaluer les besoins et de mettre en place les ajustements nécessaires ou orienter vers des partenaires adaptés.

« Certaines situations de handicap, notamment liées à l'accessibilité physique des locaux ou à des limitations incompatibles avec la pratique manuelle du métier, peuvent ne pas permettre la formation. Dans ces cas, un accompagnement sera proposé pour orienter la personne vers un organisme ou un parcours adapté. »

# LES FORMATIONS PROPOSÉES

“Apprendre avec nous, c’est bénéficier d’un cadre exigeant, d’un soutien constant et d’une pédagogie orientée vers la réussite.”



A close-up, vertical photograph of a woman's face, showing her eyes, nose, and lips. She has a soft, natural-looking makeup look with a subtle pinkish-red eye shadow and matching lipstick. Her eyes are closed, and her expression is serene. The lighting is soft and even, highlighting the texture of her skin and the subtle colors of her makeup.

Voici la liste des formations  
que vous pouvez retrouver en  
exclusivité dans le centre :

## Formations pour les débutants :

- LES BASES SIGNATURE 3 jours( maquillage)
- LES BASES SIGNATURE 5ours( maquillage )
- LA MARIÉE SIGNATURE (maquillage)
- LE SMOKY EYES SIGNATURE (maquillage)
- LES BASES DE LA PROTHESIE

## Formations pour les professionnels :

- LA PEAU MATURE SIGNATURE (maquillage)
- LE PERFECTIONNEMENT

# **FORMATIONS POUR LES DÉBUTANTS**

# FORMATION LES BASES SIGNATURE

🕒 3 jours

★ Débutant

📁 900 €

## LE TEINT & CONTOURING

- Diagnostiquer la peau et la préparer selon ses besoins avec les bons gestes
- Choisir et adapter les produits teint selon chaque peau , sous tons
- Sculpter le visage grâce au contouring en respectant les volumes naturels

## LE REGARD

- Analyser et comprendre la morphologie du regard,
- Travailler et adapter le maquillage du regard (dégradés, intensité)
- Maîtriser les étapes pour réaliser un dégradé harmonieux
- Structurer le sourcil en l'adaptant au visage,

## LES LÈVRES

- Comprendre la forme des lèvres
- Corriger et équilibrer la bouche en respectant l'harmonie du visage
- Choisir les textures et les couleurs pour un rendu maîtrisé

## LA COLORIMÉTRIE

- Comprendre l'impact des couleurs sur le visage
- Identifier les couleurs pour sublimer chaque maquillage

## INCLUS DANS LA FORMATION

- ✓ Matériel professionnel mis à disposition
- ✓ Livret de formation complet
- ✓ Attestation de fin de formation



# FORMATION

## LES BASES SIGNATURE

🕒 5 jours

★ Débutant

📁 1200€

### LE TEINT & CONTOURING

- Diagnostiquer la peau et la préparer selon ses besoins avec les bons gestes
- Choisir et adapter les produits teint selon chaque peau , sous tons
- Sculpter le visage grâce au contouring en respectant les volumes naturels

### LE REGARD

- Analyser et comprendre la morphologie du regard,
- Travailler et adapter le maquillage du regard (dégradés, intensité)
- Maîtriser les étapes pour réaliser un dégradé harmonieux
- Structurer le sourcil en l'adaptant au visage,
- Travailler un regard élégant, intense ou naturel selon la mariée
- Travailler le smoky eyes en s'adaptant à chaque forme d'œil

### LES LÈVRES

- Comprendre la forme des lèvres
- Corriger et équilibrer la bouche en respectant l'harmonie du visage
- Choisir les textures et les couleurs pour un rendu maîtrisé

### LA COLORIMÉTRIE

- Comprendre l'impact des couleurs sur le visage
- Identifier les couleurs pour sublimer chaque maquillage

### INCLUS DANS LA FORMATION

- ✓ Matériel professionnel mis à disposition
- ✓ Livret de formation complet
- ✓ Attestation de fin de formation



# FORMATION

## LA MARIÉE SIGNATURE

🕒 3 jours

★ Débutant

💰 900 €

### **PRÉPARATION & ORGANISATION DU RENDEZ-VOUS MARIÉE**

- Préparer et structurer un rendez-vous d'essai mariée
- Comprendre les attentes de la mariée et analyser sa demande
- Guider et conseiller la mariée dans ses choix
- Gérer le timing et l'organisation le jour J

### **LE TEINT (spécifique maquillage mariée)**

- Préparer le teint pour un rendu lumineux, naturel et longue tenue
- Choisir et adapter les produits teint selon le type de peau et les besoins de la mariée

### **LE REGARD**

- Analyser la morphologie du regard pour adapter le maquillage
- Travailler un regard élégant, intense ou naturel selon la mariée
- Maîtriser les dégradés et les placements pour un rendu harmonieux
- Adapter les faux cils au regard et au style de la mariée

### **LES LÈVRES**

- Adapter le maquillage des lèvres à l'équilibre du visage
- Choisir textures et couleurs pour un rendu élégant

### **INCLUS DANS LA FORMATION**

- ✓ Matériel professionnel mis à disposition
- ✓ Livret de formation complet
- ✓ Attestation de fin de formation



# FORMATION LE SMOKY EYES SIGNATURE

🕒 2 jours

★ Débutant

📁 750€

## LE TEINT & LE CONTOURING

- Préparer le teint en adaptant chaque produit au type de peau, pour une base nette et maîtrisée
- Adapter le teint pour équilibrer et soutenir le regard
- Sculpter le visage grâce au contouring, en respectant les volumes naturels

## LE REGARD

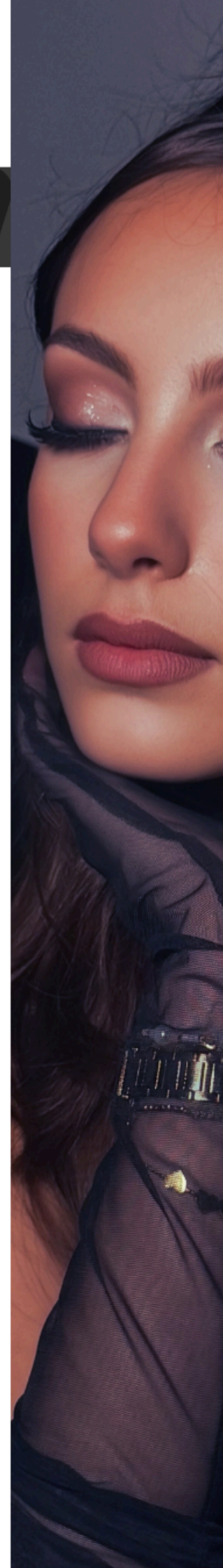
- Analyser et comprendre la morphologie du regard
- Travailler le smoky eyes en s'adaptant à chaque forme d'œil
- Travailler différentes textures (mattes, satinées, irisés...) pour construire un smoky maîtrisé
- Maîtriser les dégradés, l'intensité et les placements pour un rendu profond et harmonieux
- Adapter chaque faux cil au regard
- Mise en application des techniques sur modèle réel

## LES LÈVRES (en harmonie avec le smoky)

- Adapter le travail des lèvres pour accompagner un regard intense
- Choisir textures et finitions en cohérence avec le smoky
- Équilibrer l'ensemble du maquillage sans surcharger

## INCLUS DANS LA FORMATION

- ✓ Matériel professionnel mis à disposition
- ✓ Livret de formation complet
- ✓ Attestation de fin de formation



# FORMATION

## LES BASES DE LA PROTHESIE

🕒 5 jours

★ Débutant

💰 1200 €

### **LES FONDAMENTAUX**

- Comprendre les règles d'hygiène et de sécurité indispensables au métier
- Connaître l'anatomie de l'ongle et identifier les problématiques courantes
- Découvrir le matériel professionnel et apprendre à bien l'utiliser

### **LA PRÉPARATION DE L'ONGLE**

- Apprendre une préparation de l'ongle propre et durable
- Utiliser la ponceuse en toute sécurité
- Maîtriser les gestes essentiels avant la pose

### **LES TECHNIQUES DE POSE**

- Réaliser des poses en gel sans limage
- Maîtriser la pose sur capsules
- Découvrir et pratiquer la pose sur chablon
- Comprendre les bases de l'architecture et des alignements

### **FORMES, COULEUR & FINITIONS**

- Réaliser des poses en gel sans limage
- Maîtriser la pose sur capsules
- Découvrir et pratiquer la pose sur chablon
- Comprendre les bases de l'architecture et des alignements
- Apprendre les techniques de dépose et de remplissage
- Réaliser des décorations simples et maîtrisées

### **INCLUS DANS LA FORMATION**

- ✓ Matériel professionnel mis à disposition
- ✓ Livret de formation complet
- ✓ Attestation de fin de formation

# **FORMATIONS POUR LES PROFESSIONNELS**

# FORMATION

## LA PEAU MATURE SIGNATURE

🕒 1 jour

★ Intermédiaire

💰 300 €

### LE TEINT – MISE EN BEAUTÉ

- Créer un teint lumineux sans surcharge
- Corriger avec justesse tout en préservant l'expression du visage
- Choisir et adapter les produits teint selon la peau mature
- Travailler la matière pour un rendu frais, naturel et élégant

### LE REGARD

- Maquiller le regard sans l'alourdir
- Adapter les textures pour un rendu léger et lumineux
- Choisir et ajuster les couleurs pour réveiller le regard
- Mettre en valeur les yeux tout en respectant l'expression et la maturité du visage

### LES LÈVRES


- Redessiner et équilibrer les lèvres sans durcir les traits
- Choisir textures et couleurs adaptées à la peau mature
- Apporter définition pour un rendu naturel et harmonieux

### INCLUS DANS LA FORMATION


- ✓ Matériel professionnel mis à disposition
- ✓ Livret de formation complet
- ✓ Attestation de fin de formation



# FORMATION PERFECTIONNEMENT

 1 jour

 Intermédiaire

 350 €

## Perfectionnement privée sur-mesure

### Maquillage

Une **journée 100 % privée**, pensée uniquement pour toi.  
Un accompagnement entièrement **personnalisé**, à ton **rythme** et selon tes **besoins**.

Que tu veuilles **approfondir une technique, prendre confiance** ou aller **plus loin dans ta pratique**, je suis là pour t'accompagner pas à pas.

 Contacte-moi pour créer ta formation sur mesure.

### INCLUS DANS LA FORMATION

- ✓ Matériel professionnel mis à disposition
- ✓ Livret de formation complet
- ✓ Attestation de fin de formation



# CONDITIONS GÉNÉRALES DE VENTE

## 1. Objet

Les présentes Conditions Générales de Vente (CGV) ont pour objet de définir les conditions applicables à toute prestation de formation dispensée par Laetitia Gonzalez, dans le cadre de la formation professionnelle, conformément aux dispositions du Code du travail. En vous inscrivant à l'une de nos formations en présentiel, via le site internet ou directement auprès du service inscription, vous acceptez les présentes CGV.

## 2. Présentation de l'organisme

Micro entreprise Laetitia Gonzalez

Adresse Siège : 58 route Neuve – 69540 Irigny

SIRET : 84071777100025 Numéro de déclaration d'activité : 84691802369 auprès du préfet de la région Auvergne Rhône Alpes

Contact : Laetitia.gonzalez@outlook.com 0762444054

Site internet : laetitiagonzalez.fr

## 3. Champ d'application

Les présentes conditions générales de vente concernent les formations présentiels. Elles ne couvrent pas les formations e-learning, qui font l'objet de conditions spécifiques également disponibles sur notre site internet. Les formations présentiels, peuvent être réalisées dans les locaux de l'organisme de formation partenaire ou dans des locaux des stagiaires. Laetitia Gonzalez se réserve le droit de modifier à tout moment les présentes conditions générales, sans qu'il ne soit nécessaire d'informer ou d'obtenir l'accord de qui que ce soit. Les conditions générales applicables seront celles en vigueur au moment de la session de formation. Les formations concernées s'entendent des formations proposées au catalogue et sur le site internet de l'Organisme de Formation. Est considérée comme « client » toute personne physique ou morale réalisant auprès de Laetitia Gonzalez une commande validée via notre plateforme, virement, chèque ou en numéraire.

Les Formations s'adressent à un public varié, composé de professionnels et/ou de particuliers en fonction de la Formation, et il convient, avant toute commande passée sur le Site, de vérifier les conditions requises à l'inscription.

## 4. Inscription

Toute commande formulées par écrit (sur bulletin d'inscription papier, email) ou validée sur notre site internet est ferme et définitive et emporte l'adhésion pleine et entière du Client aux présentes CGV. Le Client s'engage donc à être présent aux dates, heures et lieux prévus. La commande doit nécessairement indiquer les coordonnées du Client (nom, prénom, adresse) et la formations choisie (titre et date). Pour toute inscription, une confirmation d'inscription et une convention de formation ou contrat de formation en 2 exemplaires sont adressées au Client, dont un exemplaire à retourner par le Client à l'Organisme de Formation signé et, le cas échéant, revêtu du cachet de l'entreprise. L'Organisme de Formation fournira à chaque participant une convocation précisant les horaires exacts et le lieu de formation.

L'inscription à une formation est validée à réception :

- Du bulletin d'inscription complété,
- De l'acceptation formelle du devis ou de la convention de formation signée,
- Le cas échéant, de l'accord de prise en charge du financeur ou du paiement d'un acompte.

Dans les 14 jours ouvrés qui suivent la formation, l'Organisme de formation adresse aux personnes indiquées par le Client lors de la commande, la facture de formation ainsi que les attestations de participation.

## 5. Tarifs et modalités de paiement

Les prix sont indiqués en euros net de taxe (TVA non applicable selon l'article 261-4-4°a du CGI).

Le règlement peut s'effectuer par virement bancaire, chèque, espèce (1000 € maximum), Stripe.

Sauf accord contraire, un acompte de 30 % est exigé à l'inscription, le solde étant dû au plus tard à la date de début de la formation.

Les cartes émises doivent obligatoirement être des cartes bancaires internationales (Mastercard ou Visa). Le vendeur n'accepte pas l'American Express. Le paiement sécurisé en ligne par carte bancaire est réalisé par l'intermédiaire de paiement. Les informations transmises sont chiffrées dans les règles de l'art et ne peuvent être lues au cours du transport sur le réseau. Toute garantie quant à la sécurité de ce système est entièrement de la responsabilité du sous-traitant et ne saurait nous être imputée. Une fois le paiement lancé par le client, la transaction est immédiatement débitée après vérification des informations. L'engagement de payer donné par carte est irrévocable. En communiquant ses informations bancaires lors de la vente, le client autorise le vendeur à débiter sa carte du montant relatif au prix indiqué. Le client confirme qu'il est bien le titulaire légal de la carte à débiter et qu'il est légalement en droit d'en faire usage. En cas d'erreur, ou d'impossibilité de débiter la carte, la vente est immédiatement résolue de plein droit et la commande annulée. Facilités de paiement. Si la Société propose de régler la totalité d'un prix forfaitaire déterminé en plusieurs fois, il ne s'agit pas d'un paiement sans engagement ou d'un abonnement mensualisé, mais d'un échancier de paiement du prix du Service. La totalité du prix correspondant à la somme des paiements échelonnés est due, quel que soit le nombre de paiements envisagés. La dernière date de règlement est prévue le mois du terme de la fourniture du Service. Aucun frais supplémentaire n'est pris en compte pour déterminer le montant total du Service réglé en plusieurs fois par rapport au prix du Service réglé en une fois. Cette facilité de paiement ne constitue pas un crédit ou microcrédit.

## 6. Prise en charge financière

Il appartient au client de faire les démarches nécessaires auprès des financeurs (OPCO, Pôle Emploi, CPF...). En cas de refus de prise en charge, le coût de la formation reste intégralement à la charge du bénéficiaire.

## 7. Conditions d'annulation et de report

- Par le client : Toute annulation doit être communiquée par écrit en lettre recommandée avec accusé de réception dans un délai de 14 jours ouvrés après validations de l'inscription à l'une de nos formations. Dans ce cas l'organisme restituera l'ensemble des sommes versées par le stagiaire. Passé ce délais aucune des sommes ne sera remboursées. Toute annulation pour des raisons médicales dites de force majeure et sous présentation d'un justificatif donneront lieu à un remboursement des sommes versées.
- Par l'organisme : En cas d'annulation ou de report à l'initiative de l'organisme (effectif insuffisant, force majeure...), le client sera remboursé intégralement des sommes versées, sans indemnité supplémentaire.

## 8. Déroulement de la formation

Les modalités pédagogiques, les objectifs, les durées et les moyens d'évaluation sont précisés dans la fiche programme ou la convention. Une attestation de fin de formation est remise à chaque participant.

## 9. Obligations des parties

- Du client : S'engage à respecter le règlement intérieur applicable et à fournir les documents nécessaires à l'inscription.
- De l'organisme : Met en œuvre les moyens nécessaires à la bonne réalisation de la prestation et fournit les supports pédagogiques adéquats.

## 10. Propriété intellectuelle

Les supports papier ou numériques remis lors de la formation ou accessibles en ligne dans le cadre de la formation sont la propriété de l'Organisme de Formation. Ceci, dans leur intégralité, tant dans leur présentation que dans leur contenu (dans sa totalité ou de manière séparée) direct ou indirect, quel qu'en soit la forme, sont protégés par les lois en vigueur sur la propriété intellectuelle et/ou industrielle. Toute reproduction, et/ou diffusion et/ou communication, et/ou représentation et/ou réutilisation, et/ou adaptation, que cela soit de manière partielle ou intégrale, sous quelque forme que ce soit, tout enregistrement, qu'il soit sous format audio et/ou vidéo, sont interdits, sauf autorisation expresse préalable de Laetitia Gonzalez ou de ses ayants droits, et dans le cas contraire sont donc constitutifs de contrefaçon et passible à ce titre des sanctions prévues par la loi.

## 11. Informatique et libertés

Les données personnelles collectées sont nécessaires au traitement des inscriptions et peuvent être utilisées à des fins de communication. Conformément à la loi « Informatique et Libertés » et au RGPD, le client dispose d'un droit d'accès, de rectification et de suppression.

## 12. Règlement des litiges

En cas de litige, une tentative de résolution amiable sera privilégiée. À défaut, le différend sera porté devant les tribunaux compétents du ressort du siège social de l'organisme.

Pour toute question ou besoin d'accompagnement, voici les personnes et contacts à votre disposition.

# LAETITIA GONZALEZ

Référente pédagogique / Administrative et gestion handicap

## Rôles

- Responsable des formations et intervenante principale
- Gestion des inscriptions, convocations, attestations, contrats
- Gestions des dossiers handicap

## Contact

Laetitia Gonzalez

07 62 44 40 54

Laetitia.gonzalez@outlook.com

Pour toutes suggestions ou réclamation merci de nous écrire par mail.

## Site internet

laetitiagonzalez.fr 

## Réseaux sociaux

@LAETITIA\_G\_MAKEUP 

@LAETITIA\_G\_MAKEUP 

@LAETITIA\_G\_MAKEUP 

