

PROGRAMME FORMATION

PEAU MATURE SIGNATURE

Prérequis : Avoir déjà suivi une formation maquillage ou, à défaut avoir les connaissances nécessaires ou une pratique autodidacte .

Public visé : Formation accessible à toute personne ayant les bases du maquillage avec ou sans diplôme d'esthétique

Accessibilité : En présentiel. Groupe de 4 élèves maximum.
Pour les personnes en situation de handicap, merci de contacter directement le centre par mail pour étudier les possibilités d'adaptation.

Modalité et délais d'accès : Inscription par mail, 14 jours minimum avant l'entrée en formation (selon les délais légaux de rétractation)

Lieu de réalisation de la formation : 311 chemin des bruyères 69380 Lozanne ou dans les locaux du stagiaire (le lieu sera précisé sur la convention/contrat)

Durée : 7 heures (1 jour) **Horaire** : 9h-16h30 (avec 30 minutes de pause)

Moyens pédagogiques : Livret de formation. Démonstrations et accompagnement individualisé. Matériel professionnel mis à disposition. Suivi personnalisé en temps réel durant les exercices.

Modalité d'évaluation : Evaluation continue : orale et pratique. Evaluation fin de formation : étude de cas écrite et pratique sur modèle.

Objectif :

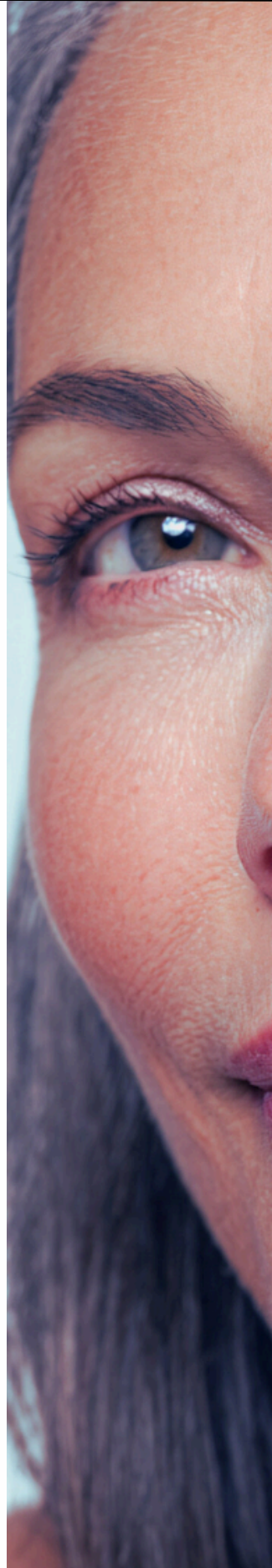
- Être capable d'identifier les caractéristiques spécifiques des peaux matures.
- Savoir préparer la peau mature selon son état et ses besoins.
- Apprendre à réaliser un teint homogène, lumineux et sans surcharge.
- Savoir adapter les textures et placements.
- Maîtriser le regard selon la morphologie.
- Apprendre à redessiner les lèvres avec subtilité.
- Réaliser un maquillage complet adapté.

La formatrice : La formation sera animée par Laetitia Gonzalez.

Tarif : 300 € Ht

Micro-entreprise Laetitia Gonzalez
SIRET : 84071777100025
laetitia.gonzalez@outlook.com
58 route Neuve 69540 Irigny
Déclaration d'activité enregistrée sous le n° 84691802369
auprès du préfet de région Auvergne- Rhône-Alpes

Mis à jour le 2/01/26



DÉROULÉ PEDAGOGIQUE

JOUR 1 (7 HEURES DE FORMATION)

Matin 9h-12h

- Présentation des spécificités de la peau mature.
- Hygiène, désinfection et installation
- Comprendre la peau mature.
- Préparation adaptée : nettoyage, hydratation, bases.
- Démonstration : routine soin + teint lumineux. - Colorimétrie appliquée.

Après-midi 12h30-16h30 :

Maquillage complet peau mature sur modèle : évaluation pratique

- Préparation de la peau
- Réalisation du teint adapté peau mature.
- Travail du regard : techniques adaptées aux paupières matures/tombantes, dégradé simple.
- Travail des lèvres corrections douces, textures adaptées.
- Auto-évaluation + retour formatrice.
- Évaluation théorique écrite.
- Questionnaire de satisfaction
- Remise du certificat de formation

Micro-entreprise Laetitia Gonzalez

SIRET : 84071777100025

laetitia.gonzalez@outlook.com

58 route Neuve 69540 Irigny

Déclaration d'activité enregistrée sous le n° 84691802369 auprès du préfet de région

Auvergne- Rhône-Alpes

