

PROGRAMME FORMATION

LE SMOKY EYES SIGNATURE

Prérequis : Aucun prérequis

Public visé : Formation accessible à tous, aux débutant(e) avec ou sans diplôme d'esthétique

Accessibilité : En présentiel. Groupe de 4 élèves maximum.
Pour les personnes en situation de handicap, merci de contacter directement le centre par mail pour étudier les possibilités d'adaptation.

Modalité et délais d'accès : Inscription par mail, 14 jours minimum avant l'entrée en formation (selon les délais légaux de rétractation)

Lieu de réalisation de la formation : 311 chemin des bruyères 69380 Lozanne ou dans les locaux du stagiaire (le lieu sera précisé sur la convention/contrat)

Durée : 14 heures (2 jours) **Horaire** : 9h-16h30 (avec 30 minutes de pause)

Moyens pédagogiques : Livret de formation. Démonstrations et accompagnement individualisé. Matériel professionnel mis à disposition. Suivi personnalisé en temps réel durant les exercices.

Modalité d'évaluation : Evaluation continue : orale et pratique. Evaluation fin de formation : étude de cas écrite et pratique sur modèle.

Objectif :

- Comprendre et analyser la morphologie des yeux.
- Savoir adapter le Smoky Eyes en fonction de la morphologie du visage et du regard.
- Maîtriser différents Smoky eyes (doux, intense, structuré) en respectant l'harmonie globale du visage
- Maîtriser le dégradé, l'intensité et la tenue du maquillage.
- Savoir harmoniser le teint et les contours pour sublimer le regard.
- Développer sa précision technique et son assurance professionnelle

La formatrice : La formation sera animée par Laetitia Gonzalez.

Tarif : 750 € Ht

Micro-entreprise Laetitia Gonzalez

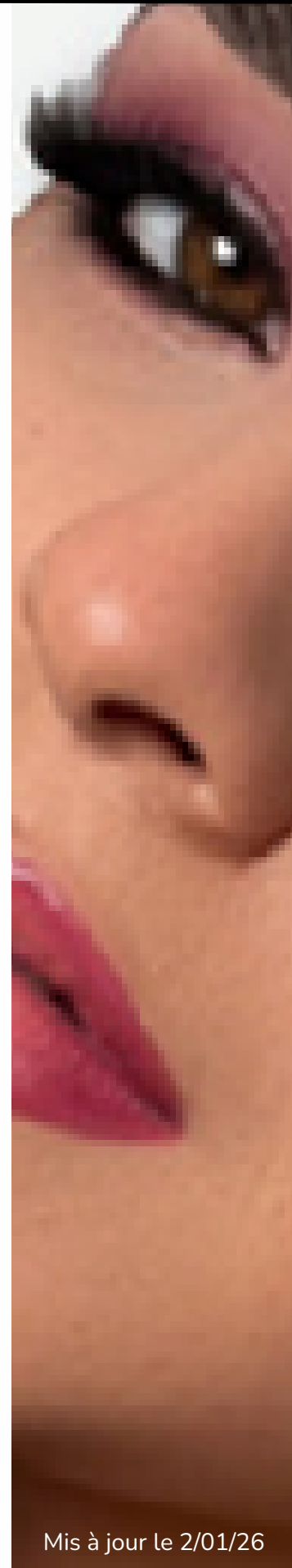
SIRET : 84071777100025

laetitia.gonzalez@outlook.com

58 route Neuve 69540 Irigny

Déclaration d'activité enregistrée sous le n° 84691802369

auprès du préfet de région Auvergne- Rhône-Alpes



Mis à jour le 2/01/26

DÉROULÉ PEDAGOGIQUE

JOUR 1 (7 HEURES DE FORMATION)

Matin 9h-12h

- Découverte du matériel professionnel.
- Morphologie des yeux.
- Analyse des formes et adaptation du maquillage au regard.
- Préparation du regard : bases, textures, intensité.
- Démonstration d'un maquillage Smoky Eyes doux

Après-midi 12h30-16h30 :

- Techniques du Smoky Eyes : structure, intensité, dégradé.
- Réalisation d'un Smoky Eyes doux
- Mise en pratique encadrée et corrections individualisées

JOUR 2 (7H DE FORMATION)

Matin 9h-12h

- Techniques avancées pour un regard profond et durable.
- Teint & contouring pour harmoniser le regard.
- Gestion de l'intensité, des contrastes et des finitions
- Démonstration d'un maquillage SMOKY EYES INTENSE
- Pose de faux cils (frange ou individuels).

Après Midi 12h30-16h30

- Conseils pour débiter : matériel, erreurs à éviter, posture professionnelle
- Réalisation d'un maquillage complet sur modèle. Evaluation pratique
- Mise en application des acquis.
- Auto-évaluation + retour formatrice.
- Évaluation théorique écrite.
- Questionnaire de satisfaction
- Remise du certificat de formation

Micro-entreprise Laetitia Gonzalez

SIRET : 84071777100025

laetitia.gonzalez@outlook.com

58 route Neuve 69540 Irigny

